

TUTORIAL DE RECOVERY VIA RS232

AZ-AMERICA ST3

1 – MATERIAL NECESSÁRIO

Antes de iniciar o Recovery, assegure-se estar ao seu alcance:

- PC com porta nativa RS232 (preferencialmente) ou conversor USB X Serial RS232 comprovadamente operacionais;
- Cabo adaptador de porta RS232 conforme esquema abaixo:



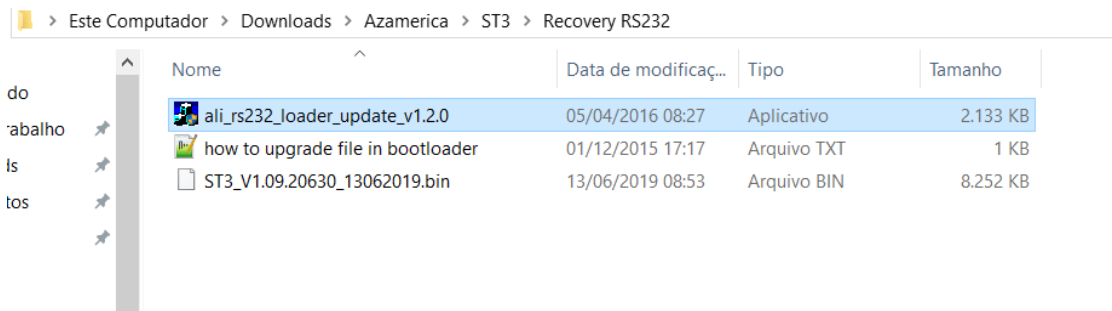
- Arquivos do Loader disponíveis na pasta de **RECOVERY** que encontrará aqui:
http://azaforum.com/download/ali_rs232_loader_update_v1.2.0.zip
- Último FW de atualização disponível que encontrará aqui:
http://azaforum.com/download/ST3_Hibrido/

2 – PROCESSO DE RECOVERY:

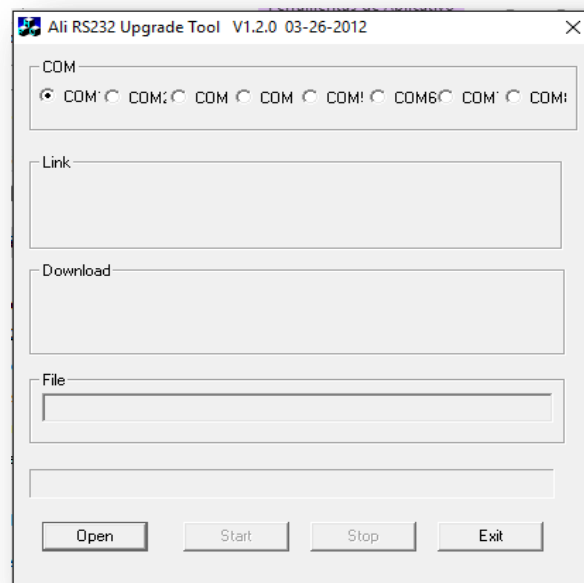
e) **Conecte o cabo adaptador de porta RS232** que foi construído conforme a figura b) do capítulo 1 acima na entrada rs232 disponível no painel traseiro do seu equipamento.

f) **Descompacte** em uma única pasta os arquivos de Loader e FW de atualização de atualização que for utilizar para o RECOVERY e do.

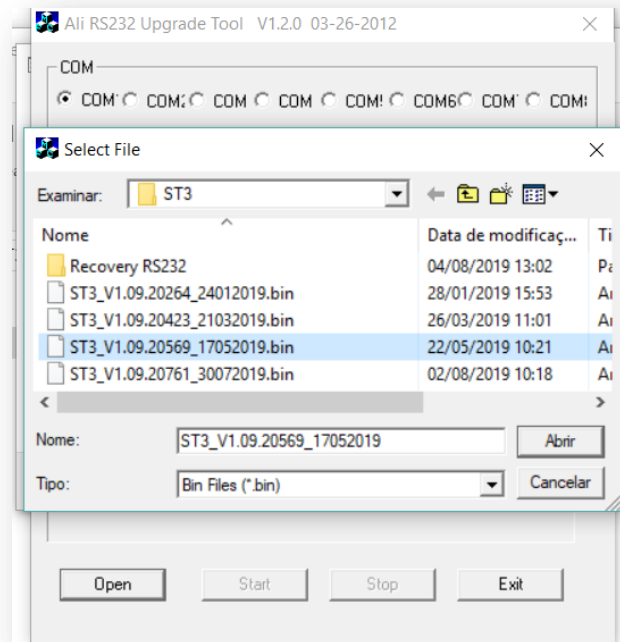
g) **Selecione e abra o arquivo do Loader** nomeado como **ali_rs232_loader_update_v1.2.0**



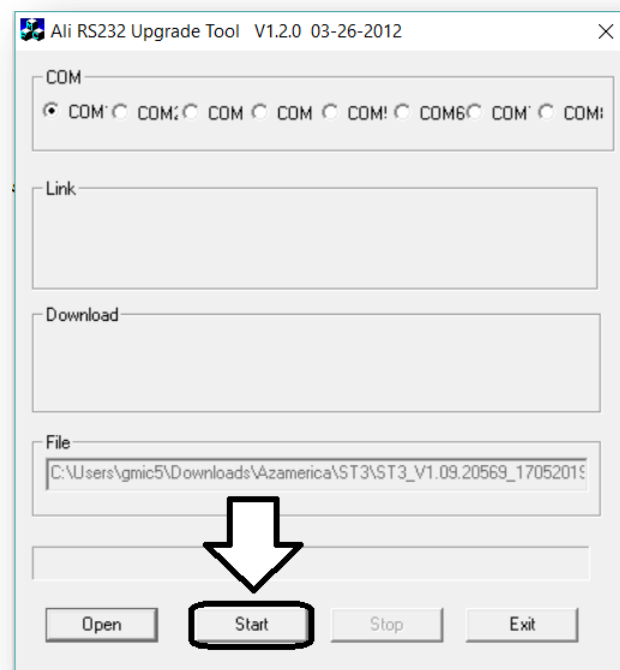
h) Verá a seguinte imagem:



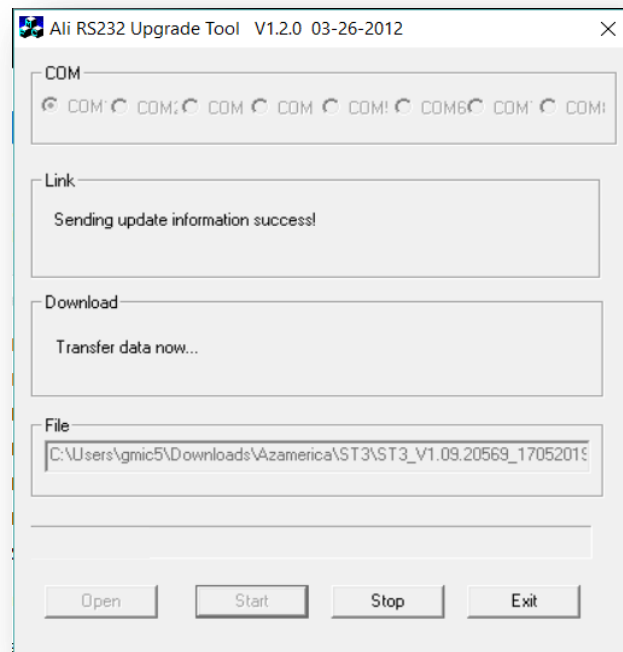
- i) **Selecione a porta serial COM** correta do seu PC:
- j) **Pressione o botão [Open]** e **selecione o arquivo** que será utilizado no recovery, preferencialmente use sempre o último FW divulgado e clique em [Abrir]



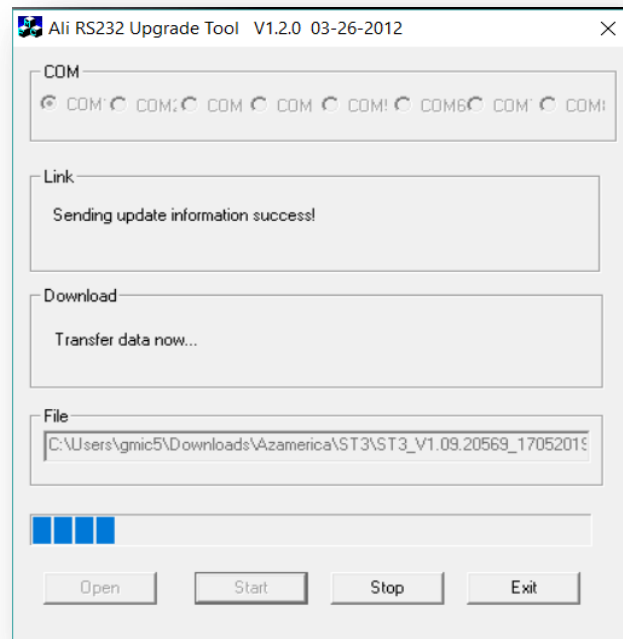
- k) **Pressione** o botão **Start** do Loader.



- l) **Aguarde** aparecer a linha de comando: **“Sending upgrade request to box...”**



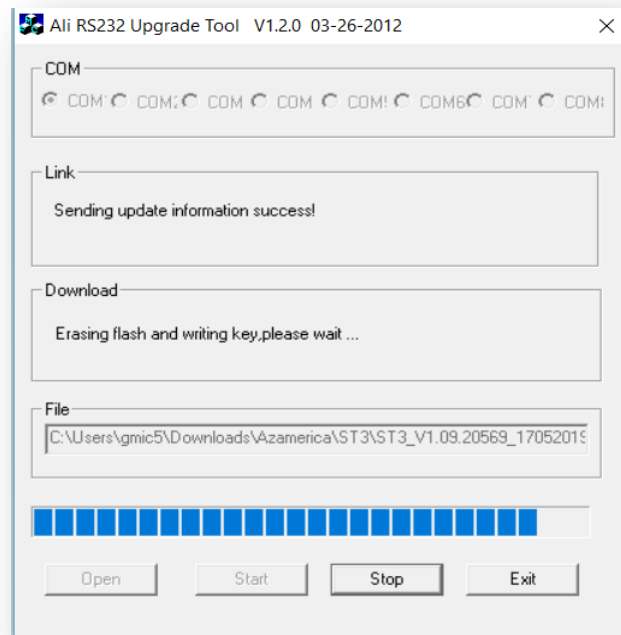
- m) **Ligue seu decodificador à energia** e aguarde a continuidade da transferência do FW.



Acompanhe as mensagens no display do seu decodificador. Irá decrescendo até chegar a d000:



- n) O Loader gerenciará todo o processo de transferência do arquivo e encarregar-se-á de apagar e reescrever a memória flash do seu equipamento. **Acompanhe o progresso pela barra azul na parte de baixo do Loader e pelo display do seu decodificador. .**



- o) **Não interfira no processo, apenas aguarde até o final.**

Acompanhe as mensagens no display do seu decodificador:
Etapa de transferência = irá decrescendo até chegar a d000:



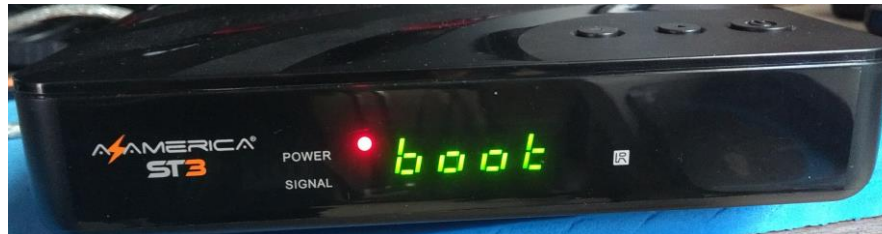
Transição entre etapas de transferência e gravação na memória EPROM



Etapa de gravação na memória EPROM. Haverá decréscimo até gravação total.



Ao término do processo de recovery o decodificador reboatará, indicando o termino do processo, assim como no status do loader.



- p) Nesse momento **desligue seu equipamento, conecte os cabos e atualize se necessário com o último FW** divulgado para o seu equipamento.

Bom trabalho e boa sorte.

